



Chambre  
de **Métiers**  
et de l'**Artisanat**

**OCCITANIE**

**TARN ET GARONNE**

# ***Livret d'accueil***

***Du stagiaire***

Avec  
le réseau des  d'Occitanie  
l'Artisanat a de ***l'avenir***

# SOMMAIRE

Mot du Président .....	1
Présentation de la Chambre de Métiers .....	2
Accès à la Chambre de Métiers .....	3
Engagement Qualité .....	4
Nos formations .....	6
Formations : déroulement .....	7
Moyens techniques et pédagogiques .....	8
Organigramme .....	9
Contact .....	10

## ***Mot du Président***

Depuis plus de vingt années, les dispositifs de formation de la Chambre de Métiers et de l'Artisanat de Tarn-et-Garonne dédiés aux artisans, conjoints, salariés et créateurs – repreneurs d'entreprise sont orientés vers le développement des compétences en gestion, informatique, numérique, linguistique, hygiène, sécurité et amélioration des pratiques en direction des entreprises du secteur des Métiers artisanaux.

Dans un mode en pleine mutation, votre environnement ne cesse d'évoluer. Qu'il s'agisse des relations avec les collaborateurs, clients ou fournisseurs mais également la réglementation ou les nouvelles technologies, la CMA 82 s'engage à proposer des modules de formats courts ainsi que l'intervention de formateurs formés aux enjeux spécifiques de l'entreprise artisanale.

La formation est une valeur ajoutée à votre savoir-faire pour performer dans votre métier.

Bienvenue à la Chambre de Métiers et de l'Artisanat de Tarn-et-Garonne.



**Roland DELZERS,**  
*Président Chambre de Métiers  
Et de l'Artisanat de Tarn-et-Garonne,*

## Présentation de la CMA82

Etablissement public à caractère administratif, la Chambre de Métiers et de l'Artisanat de Région Occitanie est administrée par des artisans élus par leurs pairs. Ses actions sont relayées dans les territoires d'Occitanie par ses 13 chambres de métiers départementales (CMA).

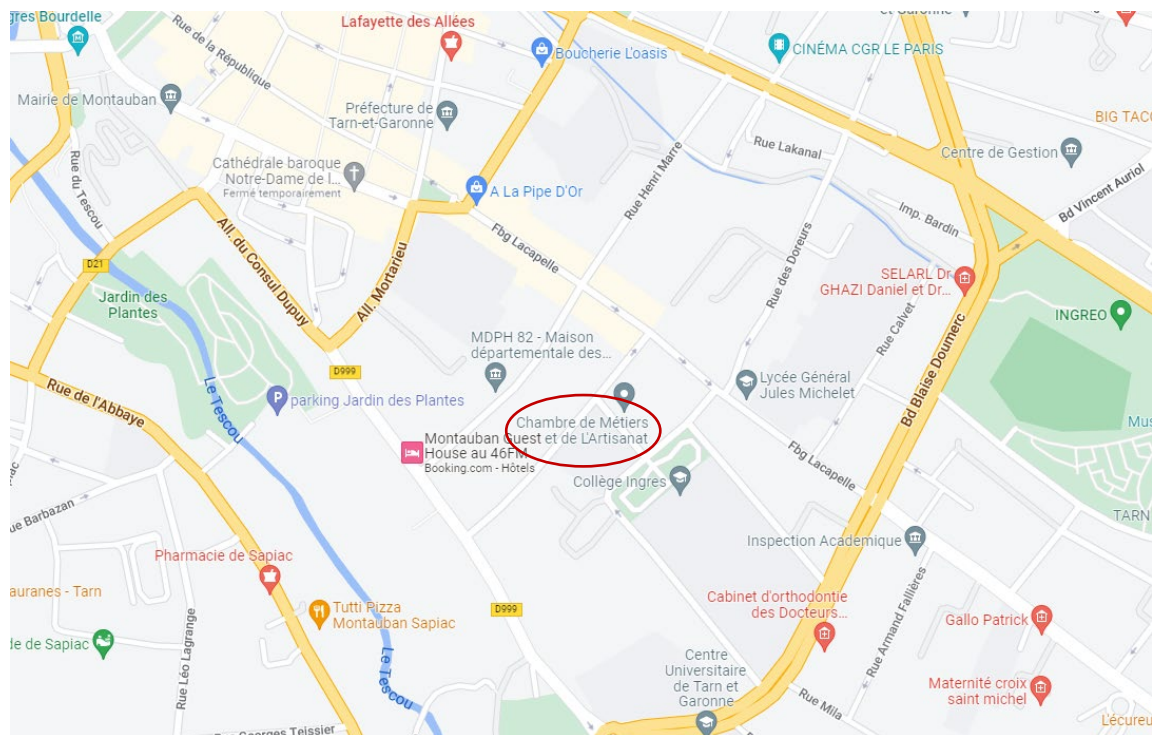
La section départementale consulaire des Métiers de l'Artisanat de Tarn-et-Garonne (CMA82) assure des missions de service public essentielles à la structuration de l'Artisanat et au développement des entreprises :

- Accompagner le porteur de projet dans la création ou reprise de son entreprise
- Tenir le répertoire des Métiers ; registre officiel de recensement des entreprises artisanales
- Accompagner les entreprises artisanales dans le développement de leur structure (recherche de subvention, export, innovation, etc)
- Encourager la formation initiale des jeunes par l'apprentissage et aider les entreprises artisanales dans la réalisation des contrats d'apprentissage
- Proposer des formations continues aux entreprises artisanales pour le développement de leurs connaissances
- Participer à la mise en œuvre de la politique l'aménagement du territoire



# Accès à la CMA82

La Chambre de Métiers se situe au 11 rue du Lycée à Montauban (82000)



Un parking gratuit est à votre disposition.

## Transports en commun :

**Bus de ville :** ligne 5 arrêt Faubourg du Moustier ou Lacapelle

**Bus département :** consulter le Service Public des Transport LIO : <https://lio.laregion.fr/>

**Train :** Gare Villebourbon (25 min à pied) – Ligne 1 jusqu'à l'arrêt Prax Paris et correspondance ligne 5 arrêt Faubourg du Moustier ou Lacapelle

## Restauration (traditionnelle ou snack) à proximité de la CMA82 (Liste non exhaustive) :

**Boulangerie Les délices de Manon** – 111 Faubourg Lacapelle, Montauban

**Lotus impérial** - 104 Faubourg Lacapelle, Montauban

**Alexandres** – 117 Faubourg Lacapelle, Montauban

**Garden Ice** – 1 Allées de l'Empereur, Montauban

## Hébergement à proximité de la CMA82 (Liste non exhaustive) :

**Hôtel du commerce** – 9 place Franklin Roosevelt, Montauban - [Site internet](#)

**Mercure Montauban** – 12 rue Notre Dame, Montauban – [Site internet](#)

**Kyriad Montauban centre** – 30 rue Léon Cladel, Montauban - [Site internet](#)

**Abbaye des Capucins** – 6/8 quai de Verdun, Montauban - [Site internet](#)

# Engagement Qualité

N° de déclaration d'activité d'organisme de formation : **7631103003**

SIRET de la Chambre de Métiers et de l'Artisanat : **130 027 931 00331**

La CMA 82 répond à l'ensemble des critères du décret qualité des formations.

Les critères qualités visés sont, notamment les suivants :

- L'identification précise des objectifs de la formation et son adaptation au public formé
- L'adaptation des dispositifs d'accueil, de suivi pédagogique et d'évaluation aux publics de stagiaires
- L'adéquation des moyens pédagogiques, techniques et d'encadrement de l'offre de formation
- La qualification professionnelle et la formation continue du personnel chargé des formations
- Les conditions d'information du public de formation, ses délais d'accès et les résultats obtenus
- La prise en compte des appréciations rendues par les stagiaires.

## **Vous garantir une formation de qualité : QUALIOPi**

Cette certification est le résultat d'une démarche d'excellence engagée par la CMAR Occitanie / Pyrénées-Méditerranée, pour répondre aux besoins des entreprises artisanales en termes de formation.

Reconnu pour la qualité de ses prestations, le réseau des CMA d'Occitanie est labellisé pour les 4 domaines couverts par la certification Qualiopi :

- Apprentissage,
- Formation continue
- Bilans de compétences
- Validation des acquis de l'expérience (VAE).
- 

La certification Qualiopi garantit aux stagiaires et apprentis de la CMAR Occitanie / Pyrénées-Méditerranée :

- Une offre de formation adaptée
- L'expertise métier de nos formateurs spécialisés
- Un suivi tout au long de la formation
- Une facilité de prise en charge des formations par les financeurs. Audité par un organisme indépendant, c'est tout notre réseau régional qui a obtenu la certification.

## Qualiopi, qu'est-ce que c'est ?

La loi dite « Avenir professionnel » introduit une exigence forte de qualité pour tous les organismes de formation. Le label national « Qualiopi » a été créé dans ce but.

Dans un univers de la formation devenu très concurrentiel, les pouvoirs publics ont voulu rendre visibles les prestataires d'action de développement des compétences, porteurs d'un véritable engagement de qualité vis-à-vis de leurs partenaires (apprentis, apprenants jeunes et adultes, clients, entreprises, Régions, Pôle Emploi, financeurs...).

A compter du 1er janvier 2022, le label Qualiopi sera obligatoire pour pouvoir accéder notamment aux marchés publics de formation. Il remplace le référencement Datadock



Qualiopi  
processus certifié

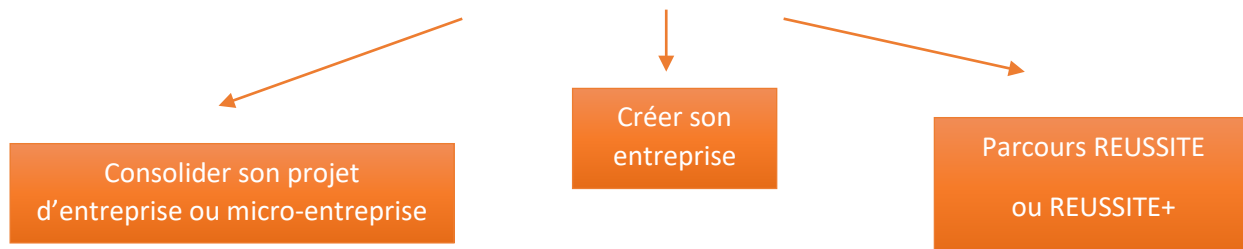
 RÉPUBLIQUE FRANÇAISE

La certification qualité a été délivrée au titre de la catégorie des actions suivantes :  
Actions de formation, actions de bilan de compétences, actions permettant de faire valider les acquis de l'expérience, actions de formation par apprentissage.

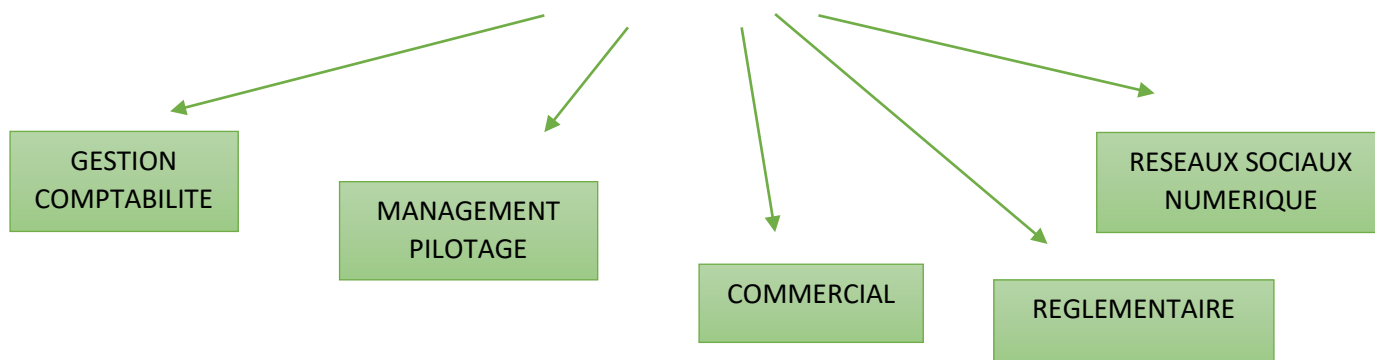
Référent qualité : Laurie TOURNAYRE [l.tournayre@cm-montauban.fr](mailto:l.tournayre@cm-montauban.fr)

# Nos formations

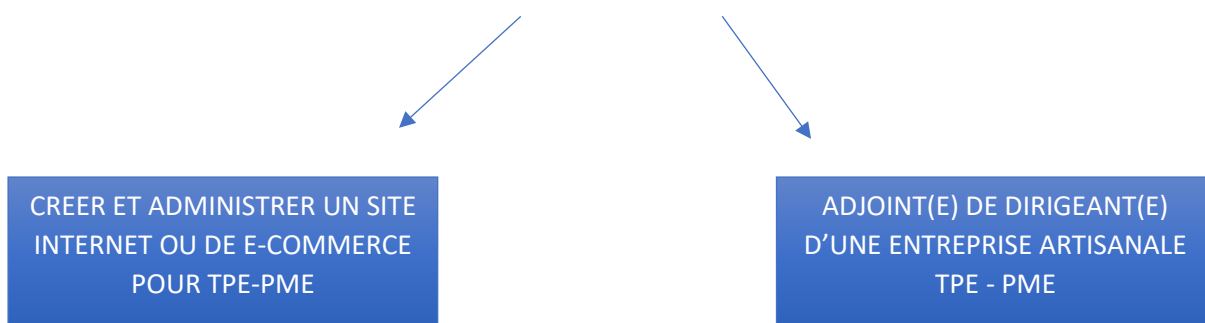
## Formations à la création – reprise d’entreprise



## Formations de perfectionnement



## Formations diplômantes / certifiantes



Retrouvez sur notre site internet [www.cma82.fr](http://www.cma82.fr) :

- Les programmes détaillés de chaque formation
- Le calendrier et les modalités d’inscription
- Les conditions générales de vente
- Le règlement intérieur

# Déroulement des formations

## Avant l'entrée en formation :

- A réception de la pré-inscription : prise de contact pour étudier le financement et valider l'inscription
- Envoi du contrat de formation et des conditions générales de vente
- Envoi de la convocation et des modalités de la formation

## Durant la formation :

- Emargement des documents administratifs
- Tour de table pour la validation des acquis en amont de la formation
- Déroulé de la formation
- Bilan et validation des acquis en fin de formation
- Documents de fin de formation (certificat de réalisation, attestation des acquis, enquête de satisfaction, supports de formation)

## Accessibilité :

En tant qu'établissement recevant du Public (ERP), la Chambre de Métiers 82 respecte les normes d'accessibilité en vigueur.







**La formation  
une chance  
pour tous**

**Notre organisme adhère à la charte  
pour l'accueil des personnes  
handicapées en formation et  
s'engage à :**

- Vous accueillir **individuellement**
- **Evaluer vos besoins spécifiques** au regard d'une situation de handicap
- **Mettre en œuvre** toutes les adaptations pédagogiques, organisationnelles et matérielles nécessaires.

Pour contacter notre personne ressource handicap

Nom **Gabriel FRANGI**  
Téléphone **05 63 63 16 54**  
Mail **g.franqi@cm-montauban.fr**

**Référent Handicap : Gabriel FRANGI**

[g.franqi@cm-montauban.fr](mailto:g.franqi@cm-montauban.fr) – 05 63 63 16 54

**Organisme labellisé**  
Après avoir été élu membre du jury, l'organisme est agréé par le conseil régional de la région Occitanie et la chambre de métiers de la région Occitanie. L'organisme est agréé par le conseil régional de la région Occitanie et la chambre de métiers de la région Occitanie. L'organisme est agréé par le conseil régional de la région Occitanie et la chambre de métiers de la région Occitanie.

# *Moyens techniques et pédagogiques*

## **Salles de formations :**

- 6 salles de formations chauffées / climatisées réparties sur 3 étages.
- Chaque salle est équipée d'un vidéoprojecteur, tableau blanc, paperboard et wifi
- Des ordinateurs portables sont disponibles pour les formations informatiques
  
- Espace détente intérieur et extérieur avec fontaine à eau, café
  
- Parking gratuit

## **Moyens pédagogiques :**

Les formations sont animées par des formateurs professionnels justifiant de compétences et d'une solide expérience dans leur domaine de formation.

## **Programme de formation :**

Retrouvez nos formations continues sur notre site internet :

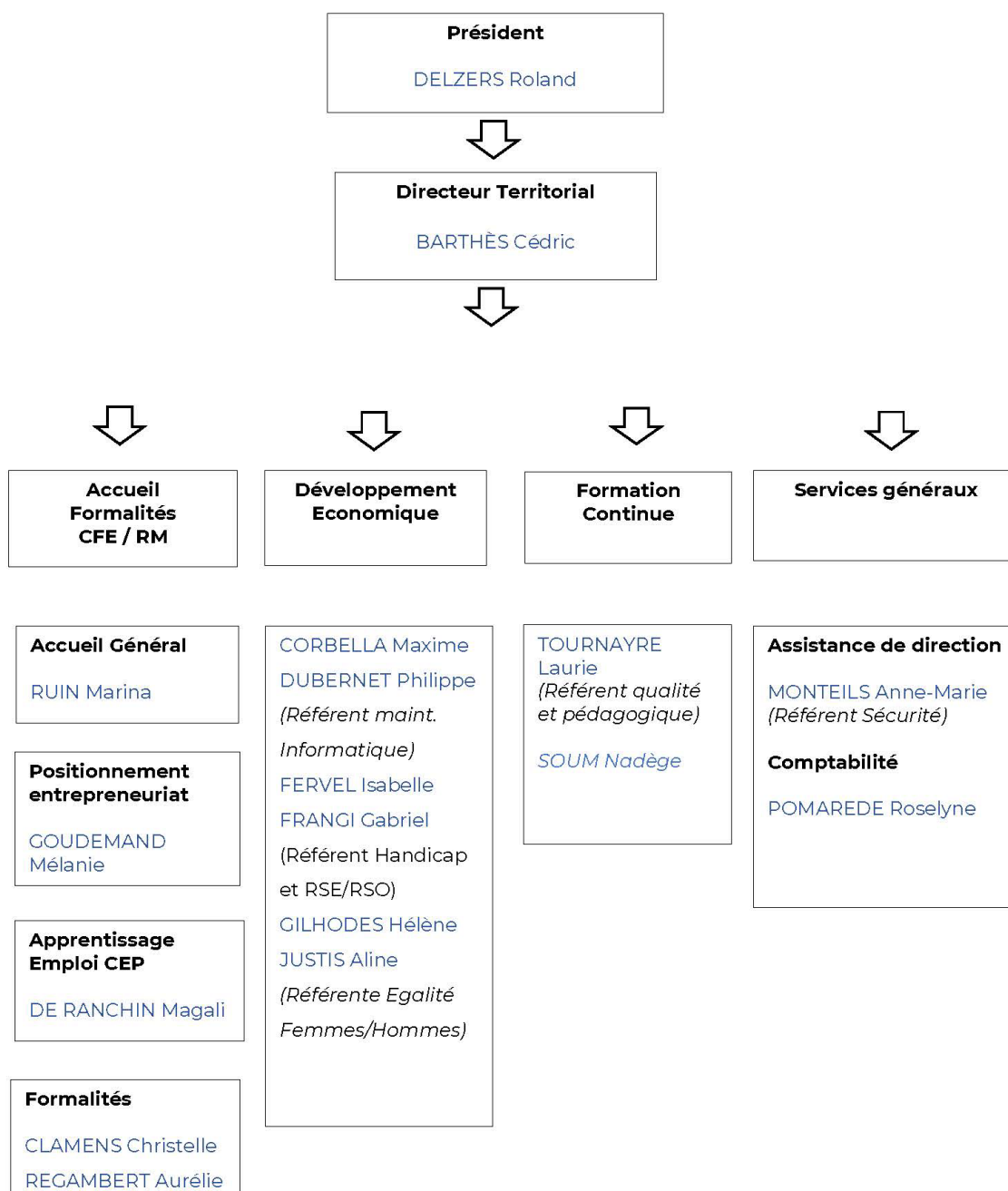
<https://cma82.fr/formations>

Tous les programmes et conditions tarifaires sont disponibles sur notre site internet ou sur demande auprès du service formation [formation@cm-montauban.fr](mailto:formation@cm-montauban.fr) – 05 63 92 92 22

# Organigramme



## ORGANIGRAMME CHAMBRE DE METIERS ET DE L'ARTISANANT TARN-ET-GARONNE



## Contacts

### Accueil général

[contact@cm-montauban.fr](mailto:contact@cm-montauban.fr) – 05 63 63 09 58

### Service Formation

[formation@cm-montauban.fr](mailto:formation@cm-montauban.fr) – 05 63 92 92 22

### Référent administrative, pédagogique et Qualité

Laurie TOURNAYRE [l.tournayre@cm-montauban.fr](mailto:l.tournayre@cm-montauban.fr) – 05 63 92 92 22

### Référent Handicap

Gabriel FRANGI [g.frangi@cm-montauban.fr](mailto:g.frangi@cm-montauban.fr) – 05 63 63 16 54

### Référent Egalité professionnelle Femmes/Hommes

Aline JUSTIS [a.justis@cm-montauban.fr](mailto:a.justis@cm-montauban.fr) – 05 63 63 17 95



Chambre  
de **Métiers**  
et de l'**Artisanat**

OCCITANIE

TARN ET GARONNE